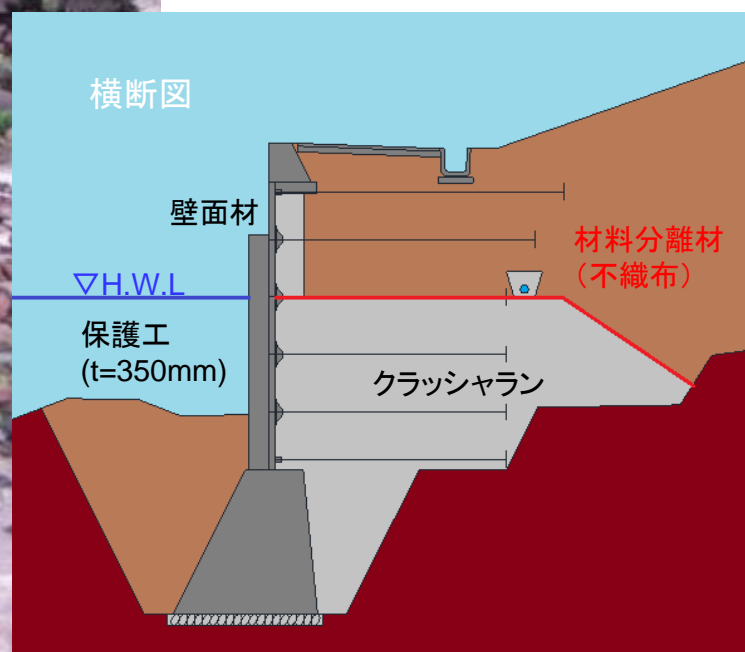
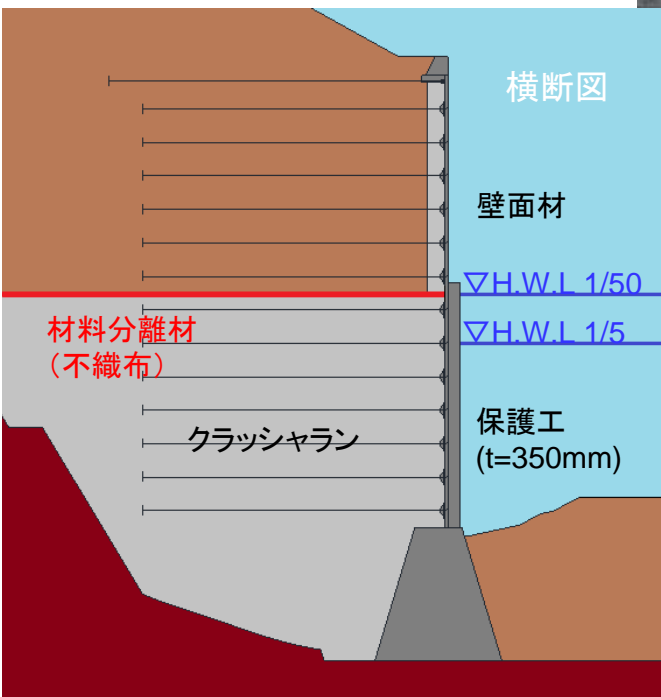


施工事例集

河川

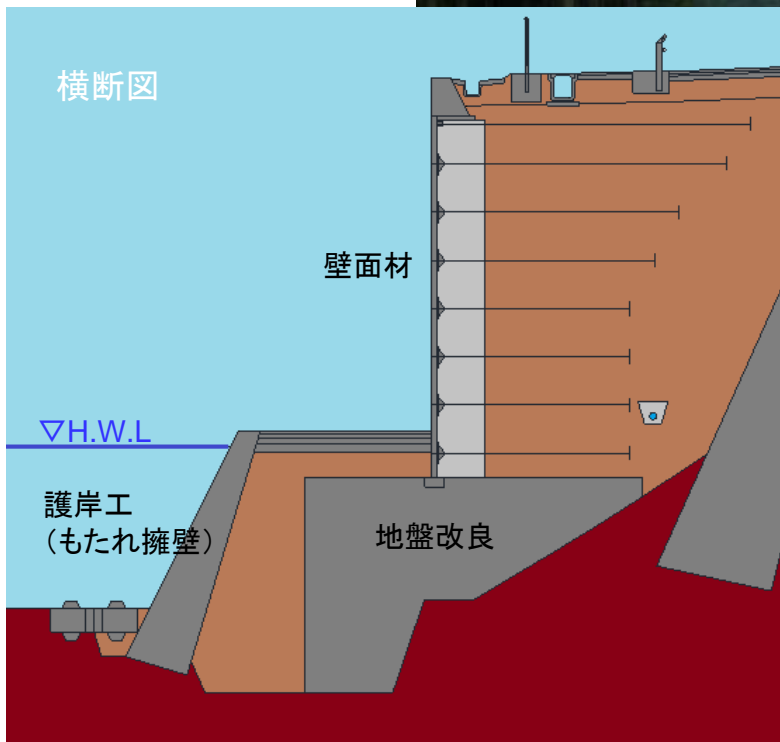
河川内流水がある場合等の対処として、多数アンカー本体を護岸等により保護して河川に面した場所に適用した事例があり、ここではその概要を示す。
 ※「多数アンカー式補強土壁工法設計・施工マニュアル第3版」適用外の対処事例

事例1：現場打ちによる壁面保護工①



事例2：現場打ちによる壁面保護工②

事例3：壁前面に護岸工（もたれ擁壁）



事例4：重力式基礎による嵩上げ

